

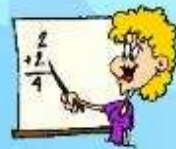
Formation Transport / Logistique

Second volet
Jeudi 4 juin 2015

Souvenez-vous
le 15 janvier 2015...

Enseigner à l'ère du numérique

Virage ou Mirage pédagogique ?



L'œuf ou la poule ?

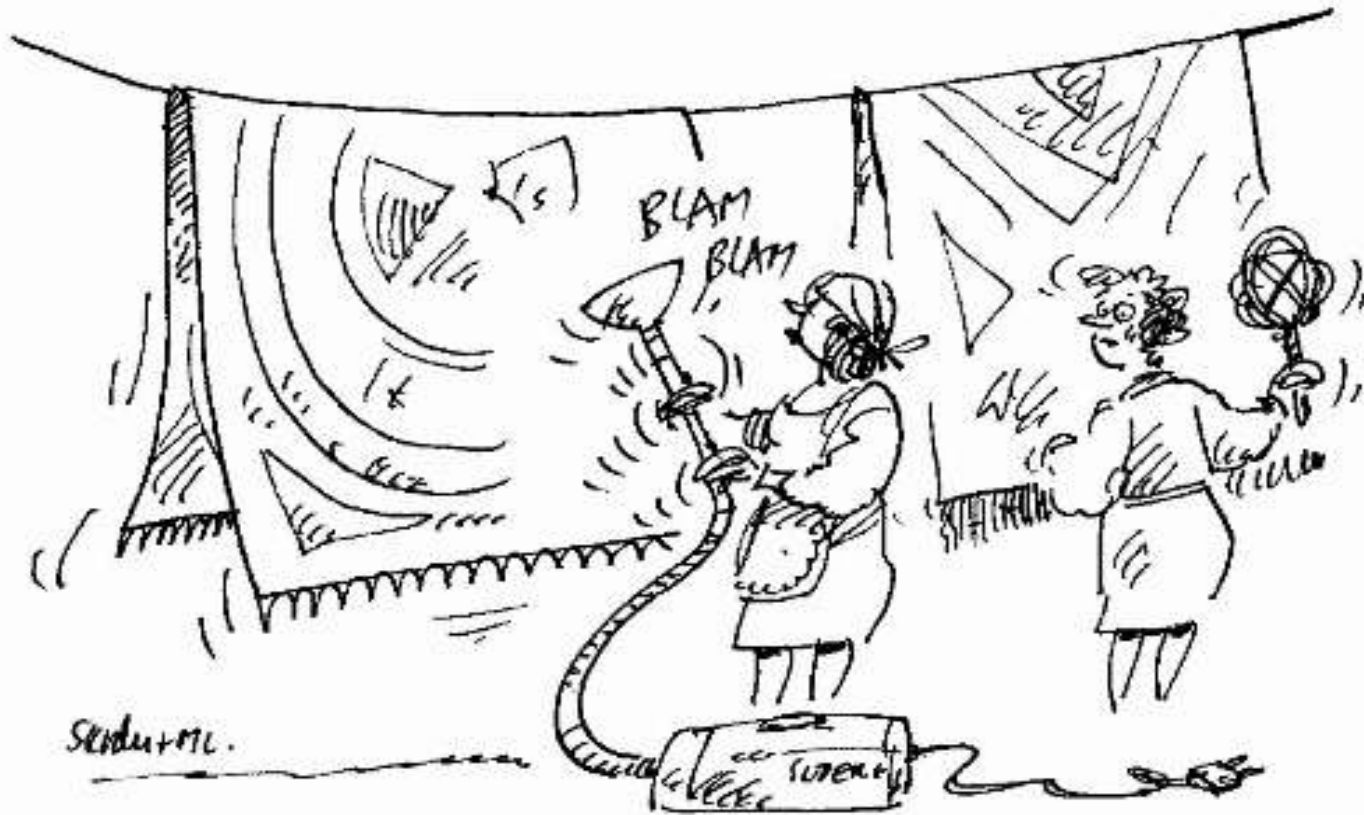
Les technologies **peuvent** contribuer
aux développements pédagogiques

Technologies

Pédagogies

L'impact positif des technologies **nécessite**
des dispositifs centrés sur l'étudiant

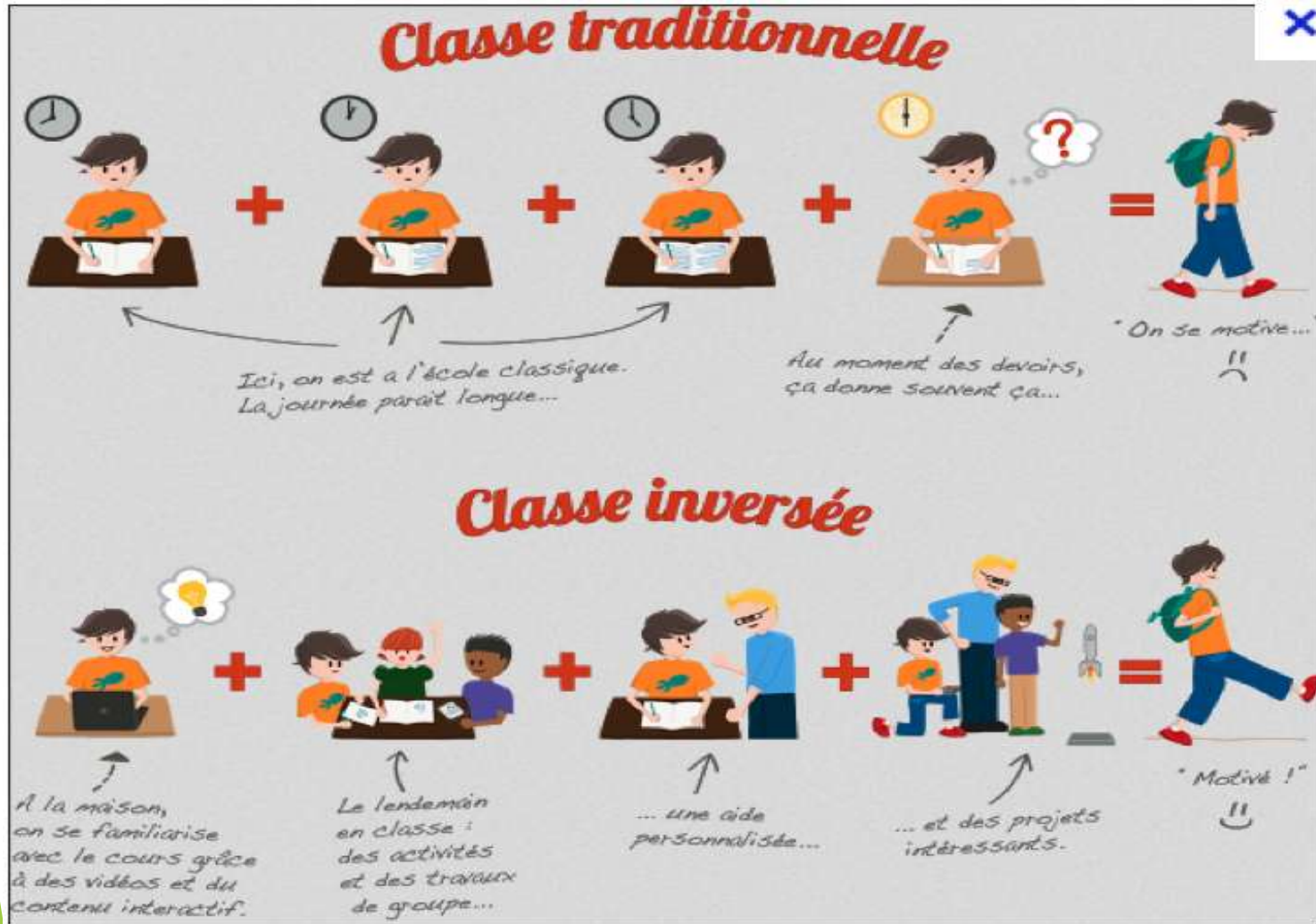
Avec le fond, repenser la forme
ou le contraire !



Du numérique à l'inversé !



Du numérique à l'inversé !



Notre objectif



Un socle commun

Programme de la journée

Matin :

- « **Ouverture de la journée** » Bruno Ponson
- « **Etwinning, le réseau enseignants** » Valérie Houel
- « **Prezi, faites bouger vos présentations** » “ ”
- « **La vidéo autrement** » Nezha Bahhari
- « **Le QCM dans tous ses états** » Djamel Badaoui
- « **Votre magasin pédagogique 3.0** » Vous

Après midi :

- **Prise en main des outils** Vous

« etwinning, le réseau enseignants »

VALERIE HOUEL

<http://www.etwinning.net/fr/pub/index.htm>

« Prezi, faites bouger vos présentations »

VALERIE HOUEL

[Intérêt de construire un PREZI \(1\).docx](#)

Les montages vidéo, "la Vidéo autrement"

NEZHA BAHHARI

Pourquoi faire ?????



- Animer vos séances pédagogiques
 - Valider les compétences
 - Evaluer autrement
- mais aussi....*
- Exploiter les Tice
 - Déléguer
 - Utiliser son smartphone autrement

Objectifs pédagogiques

- ▶ **Vérifier** l'acquisition des connaissances
- ▶ **S'essayer** à l'écriture, seul ou groupe
- ▶ **Apprendre** des notions de cadrage, de prise de son et de montage
- ▶ **Réfléchir** à ce que je veux exprimer
- ▶ **Confronter** nos points de vue
- ▶ **Communiquer** par l'écrit / le son / l'image

Exploitation des montages vidéo au sein de notre programme

CAP AEM

BAC PRO LOGISTIQUE

COMPETENCES

COMPETENCES

C 1. Décharger-Réceptionner

C1 : La réception et le transfert des marchandises

C 3. Préparer physiquement une commande

C2 : La préparation et l'expédition des marchandises

C 4. Expédier/charger/participer à la mise à disposition

C6 : Les relations avec les partenaires

S 3.3 La communication professionnelle sur le site logistique

Préparation aux stages : se présenter, et tenir un entretien.

Préparation aux oraux de Bac : E31 et E11

Réalisation d'un diaporama de photos animées ou Réalisation d'un montage vidéo

Sous quelle forme ?

Travailler en groupe et jeux de rôle
sur une aire de réception/ stockage ou préparation de commandes

Quels outils ?



FILMS AVEC CAMESCOPE :

- **Susciter** la participation de tous
- **Accompagner** la prise en main des outils techniques (caméra, outil de prise de son, ordinateur, téléphone...)
- **Permettre** l'expression de chacun dans le cadre d'un travail de groupe
- **Aboutir** à la réalisation d'un film collectif ou de films individuels



POCKET FILMS : des films de poche tournés au téléphone portable

Détourner l'usage habituel du téléphone pour en faire un outil de création

Applications téléphone disponibles :

- Instagram
- MoboPlayer 1.3.283
- MX Video Player 1.2a -
- RockPlayer Lite 1.7.2
- Adobe Photoshop Express 2.2.190 -

Stockage échange vidéos :

Youtube
Google Drive

Logiciels Montage Vidéo

Gratuits

Microsoft Windows Movie Maker

Pour Windows.

1. Pinnacle Videospin

Pour Windows.

2. VirtualDub

Pour Windows.

3. Jahshaka

Pour Windows, Mac OS X, et Linux.

4. Avidemux

Pour Windows, Mac OS X, et Linux.

5. Cinelerra

Pour Linux.

6. AviSynth

Pour Windows.

7.....

Payants

1. Adobe Premiere

Pour Windows et Mac OS X.

2. Pinnacle Studio

Pour Windows.

3. iMovie

Pour Mac OS X.

4. Final Cut

Pour Mac OS X.

5. AVS Video Editor

Pour Windows.

Notre montage Vidéo sur Movie Maker

PROJET VIDEO avec la classe de CAP AEM

ETAPE 1 :

- Définition du projet avec les élèves (objectifs, cadre, conditions d'exercice...)

http://challengeu.com/#!/u/coursdemmebahhari/a/cap_aem

- Constitution des groupes et autonomie TOTALE des élèves

ETAPE 2 :

- Visionnage + bilan

ETAPE 3 :

- Actions correctives + Acte 2

"le QCM dans tous ses états"

Monsieur DJAMEL BADAOU

LE NUMERIQUE... UTILE A L'EXERCICE DE SON METIER ?



OBJECTIFS

- **Rendre** l'apprentissage plus attractif

- **Permettre** l'individualisation des apprentissages

- **Développer** les apprentissages collaboratifs

- ...

Q C M



????



mQlicker

Turn any networked device into
A POWERFUL AND EASY TO USE RESPONSE TOOL

Use any laptop, iPhone, iPad, Android, Blackberry or HTML capable device without the need for installation or configuration.



PingPong

and Quick: SPOT N

google play



QuizYourSelf

Des questionnaires les plus efficaces et interactifs, immédiats et gratuits.

Voit la demo

vos évaluations... temps réel en utilisant les mobiles des ants.



INFUSE LEARNING

Student response through images.



QUIZBEAN

A Quiz Creator to Quickly Assess

Sign up for a **free** account and give it a whirl!



questbase

IS THIS LIFE ON MARS?
SURE! BUT ONLY AT WEEKENDS!

Learn More Sign Up Free

Sign in

Find Assessment



A computer monitor displaying a quiz interface with various icons and a central image of a person.



Jouer et créer des quiz

Créer votre quiz gratuitement

Démarrer

NOTRE SELECTION...



Question 1 : Les composants d'un palettier:



Question 9 : Hauteur échelles extrémité:

1 Point

4 niveaux
Niveau 1: 1450 mm
Niveau supérieur
Longueur lisse: 2
Hauteur lisse: 12
Recommandation



Quel est le poids maximal d'une charge, dont le centre de gravité se trouve à 0,60 du talon de la fourche, que l'on peut lever à 3,40m, mât vertical?

Les chariots à mât rétractable:

- 1
- 2
- 3
- 4
- 5

- 4770 m
- 5770 m
- 8470 m
- 7770 m

A	700
B	770
C	1000
D	1300



- Appartienne
- Sont généra
- Sont généra
- Appartienne

Question 8 : SYNTHESE

La fin du contrat à l'initiative du salarié

- * résulte de la volonté libre et sérieuse du salarié de mettre fin à son contrat.

La fin du contrat à l'initiative de l'employeur

* peut intervenir suite à une faute du salarié, du fait de son inaptitude physique ou encore du fait de son « insuffisance », s'il n'exécute pas son travail de façon satisfaisante. Le motif doit être réel et sérieux.

* peut intervenir à la suite d'une suppression ou d'une transformation d'emploi, d'une modification d'un élément essentiel du contrat de travail refusée par le salarié, consécutives à des difficultés économiques ou à des mutations technologiques. Il peut être individuel ou collectif, après consultation des instances représentatives du personnel.

La rupture du contrat par accord entre l'employeur et le salarié

Le contrat de travail peut être rompu d'un commun accord entre l'employeur et le salarié selon le mécanisme de , moyennant le versement par la société d'une somme forfaitaire. La rupture conventionnelle ne peut pas être imposée par l'une ou l'autre des parties. Ce type de rupture ouvre droit aux allocations d'assurance chômage pour le salarié.

UN SUIVI DES RESULTATS

🏠 Tableau de bord

🔧 Gérer les jeux-questionnaires

📊 Résultats en direct

LA RUPTURE DU CONTRAT DE TRAVAIL

Hide Student Responses

Nom <input type="text" value="A-Z"/>	Progrès <input type="text" value="v"/>	#1	#2	#3	#4	#5	#6	#7
Amerouche Linda	100% ✓	Faux	Vrai	Faux	Vrai	Faux	Faux	Vrai
Badri Djamel	100% ✓	Faux	Vrai	Faux	Vrai	Faux	Faux	Vrai
Bellala Imène	100% ✓	Faux	Vrai	Vrai	Vrai	Faux	Faux	Vrai
Gharbi Ilan	100% ✓	Faux	Vrai	Faux	Vrai	Faux	Faux	Vrai
Gonthe Sandrine	100% ✓	Faux	Vrai	Faux	Vrai	Faux	Faux	Vrai
Hamid Wallid	100% ✓	Faux	Vrai	Faux	Vrai	Faux	Faux	Vrai
Kebib Mohamed	100% ✓	Faux	Vrai	Faux	Vrai	Faux	Faux	Vrai
Lazard Franck	100% ✓	Faux	Vrai	Faux	Vrai	Faux	Faux	Vrai

PEDAGOGIE EN CLASSE...

- . **J'évalue** en début de séance pour vérifier les prérequis.
- . **J'active** la participation en classe par des questions.
- . **Je vérifie** l'acquisition des compétences en fin de séance !



A: DIAPOSITIVE 1.

B: DIAPOSITIVE 4.

C: DIAPOSITIVE 9.

D: JAMAIS VU!

**AVEZ-VOUS
COMPRIS
L'INTERET
D'UTILISER
DES QCM ???**



A : NON, JE N'AI RIEN COMPRIS DU TOUT

B : OUI, C'ÉTAIT TRES CLAIR

C : NON, MAIS TANT PIS

D : BOF ! C'EST BIENTÔT L'HEURE DU DEJEUNER ?

Mise en pratique...

The background features abstract, overlapping geometric shapes in various shades of green, ranging from light lime to dark forest green. These shapes are primarily located on the right side of the slide, creating a modern, layered effect. The text 'Mise en pratique...' is positioned on the left side of the slide in a bold, green, sans-serif font.

« Votre magasin
pédagogique 3.0 »

VOUS