

## 2016 : UN BOND DE +10,5% DE CROISSANCE



### **Entreprises Privées de Surveillance Humaine**

réalisant aussi, en complément, des prestations de sécurité électronique, transport de fonds, formation, et diverses activités annexes ; ainsi que les entreprises spécialisées dans la sûreté aérienne et aéroportuaire





## ACTIVITÉ SURVEILLANCE HUMAINE / INTERVENTION SEULE

(HORS ACTIVITÉS COMPLÉMENTAIRES ANNEXES, ACTIVITÉ AÉROPORTUAIRE ET HORS TRAVAILLEURS INDÉPENDANTS)



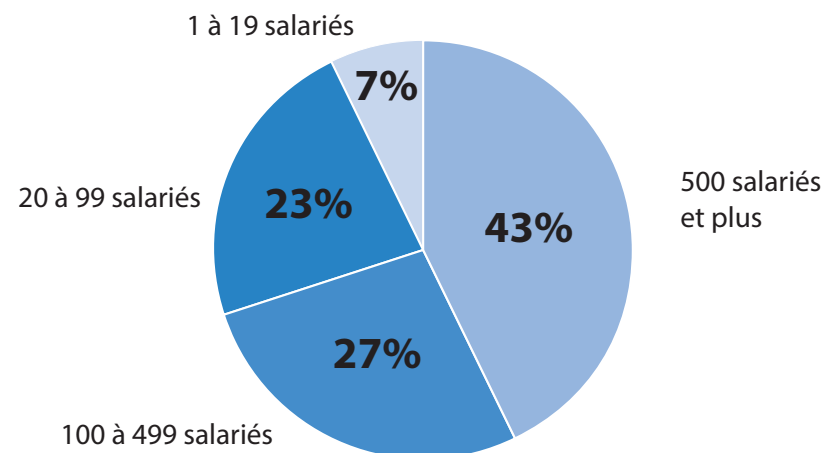
**CA 2016 : 4,940 Milliards d'€, soit 76,5% du CA de la profession (entreprises employant au moins 1 salarié)**

**CROISSANCE DU CA 2016/2015 : + 10 %**

**CROISSANCE MOYENNE DU CA 2016/2006 : + 41%, soit +3,5% par an**

> **50% du CA de l'activité Surveillance Humaine/Intervention est réalisé par des entreprises de 20 à 499 salariés**

### RÉPARTITION DU CA DE L'ACTIVITÉ SURVEILLANCE - INTERVENTION (ENTREPRISE EMPLOYANT AU MOINS 1 SALARIÉ)





## DONNÉES ÉCONOMIQUES GLOBALES 2016 - DÉNOMBREMENT

SURVEILLANCE HUMAINE / INTERVENTION + ACTIVITÉS COMPLÉMENTAIRES + SÛRETÉ AÉROPORTUAIRE



**3 517 ENTREPRISES** (au moins 1 salarié)

**4 145 ÉTABLISSEMENTS**

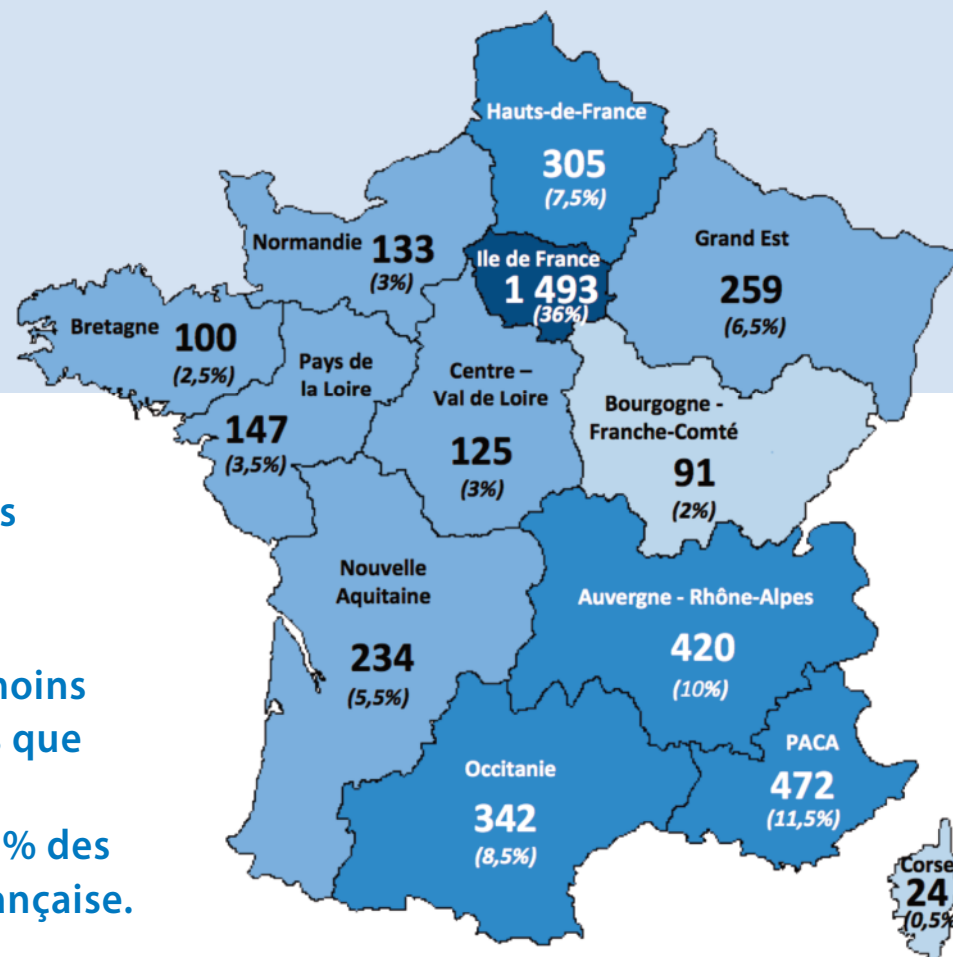
**167 800 SALARIÉS, + 4,5%**  
(contre +6% de 2014 à 2015)

**7100 TRAVAILLEURS INDÉPENDANTS**



### RÉPARTITION DES 4 145 ÉTABLISSEMENTS SELON LES RÉGIONS (PARMI CEUX EMPLOYANT AU MOINS 1 SALARIÉ)

- Plus d'1/3 des établissements employant au moins 1 salarié sont implantés en Ile de France, alors que cette région réunit 19% de la population. Forte concentration également en PACA : 11,5% des établissements pour 7,5% de la population française.





## DONNÉES ÉCONOMIQUES GLOBALES 2016 - CA & CONCENTRATION

SURVEILLANCE HUMAINE / INTERVENTION + ACTIVITÉS COMPLÉMENTAIRES + SÛRETÉ AÉROPORTUAIRE



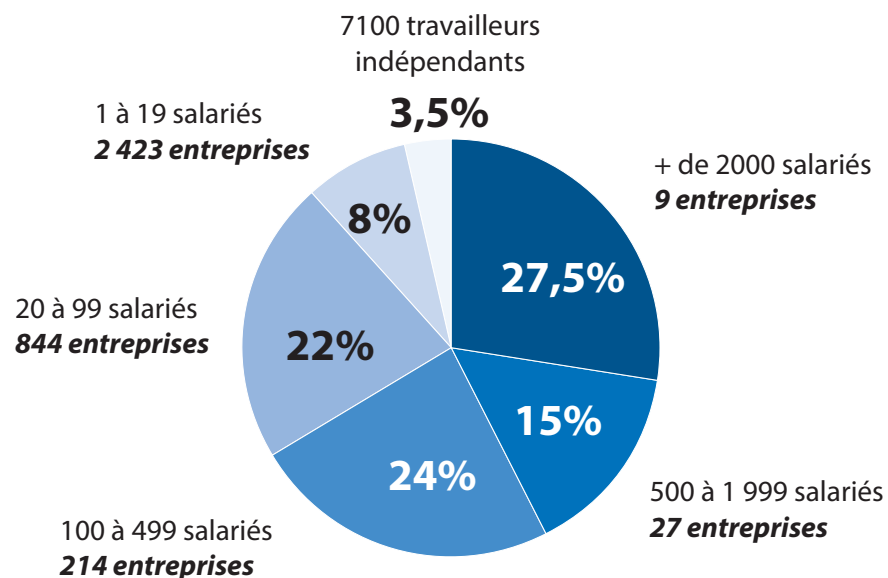
**CA 2016 GLOBAL : 6,655 Milliards d'€** (incluant les travailleurs indépendants)

**CROISSANCE DU CA 2016/2015 : +10,5%** (contre +5% l'année précédente)

**CROISSANCE MOYENNE DU CA DEPUIS 2006 : +35%, soit + 3% par an**

- > **Les 9 premières entreprises (+ de 2 000 salariés)**  
réalisent **27,5% du CA** (en légère baisse)
- Les 36 premières entreprises (+ de 500 salariés)**  
réalisent **42,5% du CA** (stable)
- Les 250 premières entreprises (+ de 100 salariés)**  
réalisent **66,5% du CA** (en hausse)
- 7100 travailleurs indépendants (0 salarié)**  
réalisent **226 M€ de CA, soit 3,5% du CA global** (stable)

### RÉPARTITION DU CA SELON LA TAILLE DE L'ENTREPRISE





## DONNÉES ÉCONOMIQUES GLOBALES 2016 - CA

SURVEILLANCE HUMAINE / INTERVENTION + ACTIVITÉS COMPLÉMENTAIRES + SÛRETÉ AÉROPORTUAIRE



**FORTE CROISSANCE DU CA DES ENTREPRISES DE 20 À 499 SALARIÉS :**

**+ 15,5% POUR LES ENTREPRISES DE 20 À 99 SALARIÉS**

**+ 13% POUR LES ENTREPRISES DE 100 À 499 SALARIÉS**

➤ **Part des marchés publics dans le CA 2016 global : 26%**  
en hausse (25% depuis 2014)

**Part de la sous-traitance dans le CA 2016 global : 9%**  
en hausse notable (7,5% en 2015)

**CA 2016 Sûreté Aérienne et aéroportuaire :**  
(17 entreprises) : **408 M€, soit 6,5% du total de la profession,**  
En très légère progression : + 1% par rapport à 2015.

**Evolution CA Sûreté Aérienne et Aéroportuaire 2016/2006 :**  
**-1%**

### DÉTAIL DE L'ÉVOLUTION DU CHIFFRE D'AFFAIRES 2016/2015

EFFECTIFS SALARIÉS	EVOLUTION CA 2015/2016
500 salariés et +	+ 10%
100 à 499 salariés	+ 13%
20 à 99 salariés	+ 15,5%
0 à 19 salariés	+ 0,5%
<b>Ensemble</b>	<b>+ 10,5%</b>



## DONNÉES SOCIALES GLOBALES 2016

SURVEILLANCE HUMAINE / INTERVENTION + ACTIVITÉS COMPLÉMENTAIRES + SÛRETÉ AÉROPORTUAIRE



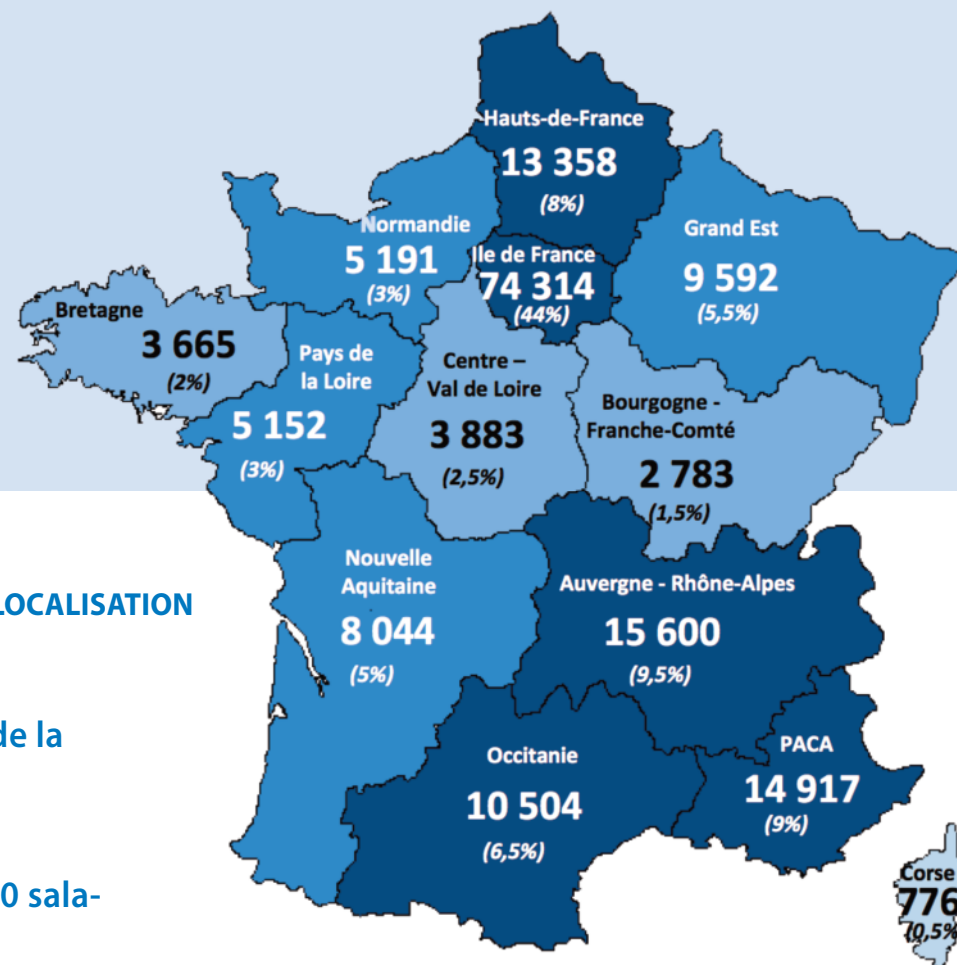
**167 800 SALARIÉS**

**CROISSANCE ANNUELLE  
DES EFFECTIFS 2016/2015 : + 4,5%**  
(contre + 6% en 2015/2014)



**1/4 DES EFFECTIFS TRAVAILLE AU SEIN  
D'UNE ENTREPRISE DE TAILLE  
INTERMÉDIAIRE (100 à 499 salariés)**

### RÉPARTITION DES 167 779 SALARIÉS SELON LEUR LOCALISATION



> A elle seule, l'Île de France pèse pour 44% des effectifs de la Branche (soit 612 salariés pour 100 000 habitants).

Le ratio moyen sur l'ensemble du territoire s'établit à 260 salariés de la Branche pour 100 000 habitants



## DONNÉES SOCIALES GLOBALES 2016 - EMBAUCHES / DÉPARTS

SURVEILLANCE HUMAINE / INTERVENTION + ACTIVITÉS COMPLÉMENTAIRES + SÛRETÉ AÉROPORTUAIRE



**155 800 EMBAUCHES EN 2016 - 148 300 DÉPARTS EN 2016**

**CRÉATION NETTE D'EMPLOIS : 7500**

dont plus de 86% dans les entreprises de 1 à 500 salariés

### SOLDE EMBAUCHE - DÉPARTS SELON LA TAILLE DE L'ENTREPRISE

STRATES D'EFFECTIFS SALARIÉS	SOLDE EMBAUCHE-DÉPART
500 salariés et +	+ 1000
100 à 499 salariés	+ 2 500
20 à 99 salariés	+ 2 400
1 à 19 salariés	+ 1 600
<b>Ensemble</b>	<b>+ 7 500</b>

> Avec près de 6500 créations nettes d'emploi, les entreprises de 1 à 500 salariés ont assuré plus de 86% des créations d'emploi du secteur en 2016



## DONNÉES SOCIALES GLOBALES 2016 - STRUCTURE DES EFFECTIFS

SURVEILLANCE HUMAINE / INTERVENTION + ACTIVITÉS COMPLÉMENTAIRES + SÛRETÉ AÉROPORTUAIRE



**AGE MOYEN DES EFFECTIFS : 39,5 ANS** (stable)

**ANCIENNETÉ MOYENNE : 5,5 ANS** (stable)

**13% D'EFFECTIF FÉMININ** (14% en 2015 et 15% en 2014)

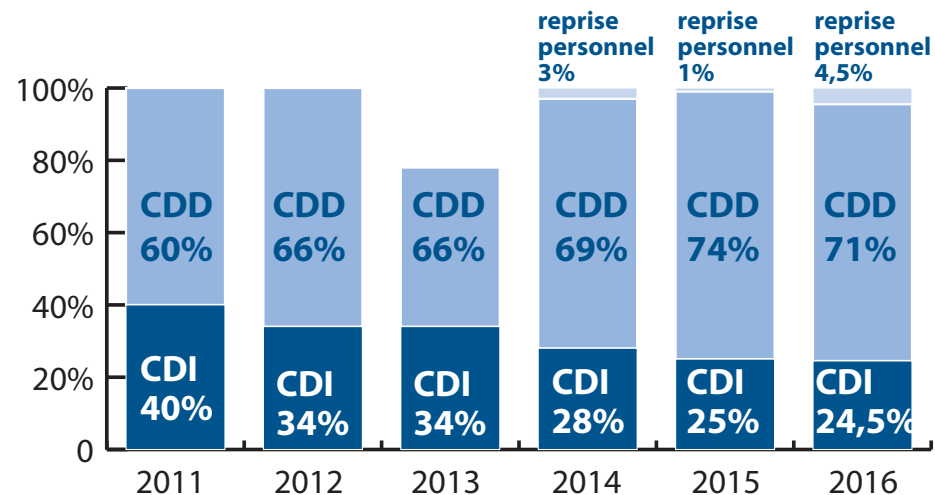
> Plus de 7 contrats sur 10 signés en 2016 correspondent à un CDD :

24,5% des embauches en CDI

71% des embauches en CDD

4,5% en reprise du personnel  
(en hausse notable)

EVOLUTION DE LA RÉPARTITION DES EFFECTIFS  
SELON LA NATURE DU CONTRAT







## DONNÉES SOCIALES GLOBALES 2016 - STRUCTURE DES EFFECTIFS

SURVEILLANCE HUMAINE / INTERVENTION + ACTIVITÉS COMPLÉMENTAIRES + SÛRETÉ AÉROPORTUAIRE



**85,5% D'AGENTS D'EXPLOITATION** (87% en 2015)

**11,5% DE CADRES ET AGENTS DE MAÎTRISE** (10,5% en 2015)

**84% DES EFFECTIFS OCCUPE UN POSTE A TEMPS PLEIN** (81% en 2015)

> **La filière Surveillance occupe 59% des agents d'exploitation**

**La filière Prévention Incendie occupe 13% des agents d'exploitation**

**La filière Distribution occupe 10% des agents d'exploitation**

**16% des agents d'exploitation sont employés au 1er coefficient de la profession (120),**

**36% des agents d'exploitation sont employés au 3ème coefficient de la profession (140)**



### RÉPARTITION DES AGENTS D'EXPLOITATION (85,5% DES SALARIÉS) SELON LES COEFFICIENTS DE LA CONVENTION COLLECTIVE

	2016	RAPPEL 2015
<b>FILIÈRE SURVEILLANCE</b>	<b>59%</b>	<b>57%</b>
dont : • Agent de sécurité qualifié (coef. 120)	16%	11,5%
• Agent de sécurité confirmé (coef. 130)	27%	28,5%
• Agent de sécurité chef de poste (coef. 140)	8%	6%
• Agent de sécurité cynophile (coef. 140)	3,5%	3%
• Agent de sécurité mobile (coef. 140)	1,5%	2,5%
• Agent de sécurité filtrage (hors aéroportuaire) (coef. 140)	1,5%	3,5%
• Agent de sécurité opérateur filtrage (hors aéroportuaire) (coef. 150)	1,5%	2%
<b>FILIÈRE DISTRIBUTION</b>	<b>10%</b>	<b>9%</b>
dont : • Agent de sécurité magasin pré-vol (coef. 130)	0,5%	0,5%
• Agent de sécurité magasin video (coef. 130)	0,5%	0,5%
• Agent de sécurité magasin arrière caisse (coef. 140)	9%	8%
<b>FILIÈRE TÉLÉSURVEILLANCE</b>	<b>4%</b>	<b>4%</b>
dont : • Agent de sécurité opérateur SCT1 (coef. 140)	2%	1,5%
• Agent de sécurité opérateur SCT2 (coef. AM 150)	2%	2,5%
<b>FILIÈRE PRÉVENTION DE L'INCENDIE</b>	<b>13%</b>	<b>13%</b>
dont : • Agent des services de sécurité incendie (coef. 140)	10,5%	11,5%
• Chef équipe des services sécurité incendie (coef. AM 150)	2,5%	1,5%
• Pompier d'aérodrome (coef. 150)	< 0,5%	< 0,5%
• Pompier d'aérodrome chef de manœuvre (coef. AM 185)	< 0,5%	< 0,5%
• Responsable SSLIA (coef. AM 235)	< 0,5%	< 0,5%
<b>FILIÈRE AÉROPORTUAIRE (ANNEXE 8 CCN) (COEFFICIENTS APRÈS PÉRIODE D'ESSAI)</b>	<b>5%</b>	<b>5%</b>
dont : • Agent d'exploitation de sûreté (coef. 150)	0,5 %	0,5 %
• Profileur (coef. 160)	< 0,5 %	< 0,5 %
• Opérateur de sûreté qualifié (coef. 160)	3,5 %	3,5 %
• Opérateur de sûreté confirmé (coef. 175)	0,5 %	0,5 %
• Coordinateur (coef. 190)	0,5 %	0,5 %
• Chef d'équipe (coef. AM 200)	< 0,5 %	< 0,5 %
• Superviseur (coef. AM 255)	< 0,5 %	< 0,5 %
<b>Autres</b>	<b>1%</b>	
<b>Non identifiés</b>	<b>8%</b>	<b>12%</b>
<b>Ensemble des agents d'exploitation</b>	<b>100%</b>	<b>100%</b>



## DONNÉES SOCIALES GLOBALES 2016 - FORMATION PROFESSIONNELLE

SURVEILLANCE HUMAINE / INTERVENTION + ACTIVITÉS COMPLÉMENTAIRES + SÛRETÉ AÉROPORTUAIRE



**90 000 SALARIÉS** (contre 76 500 en 2014), **SOIT 54% DE L'EFFECTIF SALARIÉ TOTAL,**  
**ONT BÉNÉFICIÉ EN 2016 D'UN PLAN DE FORMATION** (hors alternance et CIF)

➤ **49% des dépenses de formations en 2016 ont concerné des formations qualifiantes ou diplômantes (Incendie, SSIAP,...)**

**43% des dépenses de formations en 2016 ont concerné l'acquisition de l'aptitude professionnelle obligatoire**



## LA PART TRIPLEMENT MAJORITAIRE DES TPE ET PME (1 À 500 SALARIÉS)

NOMBRE D'ENTREPRISES, CHIFFRE D'AFFAIRES, EMPLOI



**3 481 ENTREPRISES DE 1 À 500 SALARIÉS, SOIT 98,98% DES ENTREPRISES DU SECTEUR**  
**3,579 MDE DE CA, SOIT 55,67% DU CA DE LA PROFESSION** (HORS TRAVAILLEURS INDÉPENDANTS)  
**89 900 SALARIÉS, SOIT 53,6% DES SALARIÉS DU SECTEUR**

> Forte croissance en 2016 des PME, supérieure à la moyenne du secteur, pour les entreprises de 20 à 99 salariés (+ 15,5% de CA) et pour les entreprises de 100 à 499 salariés (+ 13% de CA)

6500 emplois créés dans les entreprises de 1 à 500 salariés en 2016, soit 86,6% du nombre total de créations nettes d'emploi sur l'année

149,5 millions d'heures prestées par les entreprises de 1 à 500 salariés, soit 59,1% des 253 millions d'heures prestées par les entreprises du secteur sur l'année (hors travailleurs indépendants)



**SYNDICAT NATIONAL DES  
ENTREPRISES DE SECURITE**

<http://securite.e-snes.org>