



**ACADÉMIE
DE LYON**

*Liberté
Égalité
Fraternité*



Atelier Intelligence artificielle

Lundi 17 février 2025

Magali Berry, Pierre Gomes, Christine Guichart, Christelle Gresin, Serge Mathoux, Myriam Mazoyer, Astrid Pinot
Inspecteurs de l'éducation nationale en économie gestion

Atelier Intelligence artificielle



Quel soutien à l'ingénierie pédagogique l'IA peut-elle apporter aux enseignants ?

Qu'est-ce qui relève ou pas d'une IA ?

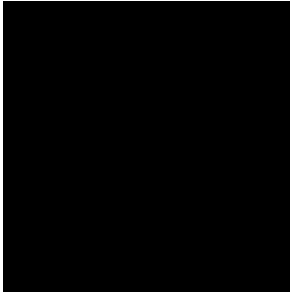
IA

- Produire textes, images, sons en réponse à des instructions
- Traiter des données massives
- Apprendre sans compréhension du sens
- Imiter, simuler

Homme

- Avoir une intention et/ou une intuition
- Donner du sens à une information
- Réfléchir, hiérarchiser
- Avoir un esprit critique
- Distinguer le vrai du faux

Quelles compétences développer face aux IA ?



Maitrise de la langue

Comprendre et interpréter les informations proposées par l'IA

Quelles compétences développer face aux IA ?



Maitrise de la langue

Comprendre et interpréter les informations proposées par l'IA



Pensée computationnelle

Formuler des problèmes de manières à ce qu'ils puissent être résolus par des ordinateurs

Quelles compétences développer face aux IA ?



Maitrise de la langue

Comprendre et interpréter les informations proposées par l'IA



Pensée computationnelle

Formuler des problèmes de manières à ce qu'ils puissent être résolus par des ordinateurs



Pensée critique

Analyser objectivement les informations, mettre en perspective les résultats de l'IA générative

Quelles sont les précautions nécessaires avec les usages de l'IA ?

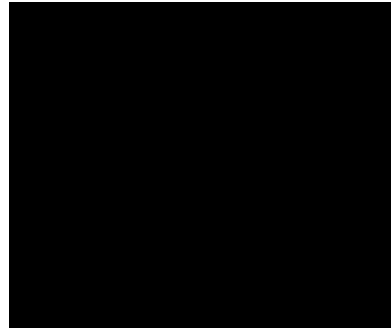


Hallucination

Quelles sont les précautions nécessaires avec les usages de l'IA ?



Hallucination



Biais



Biais statistiques

Biais cognitifs

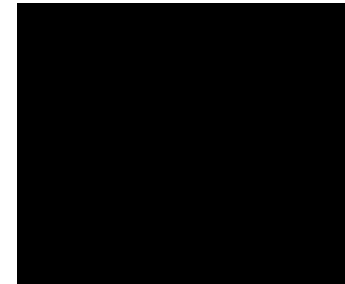
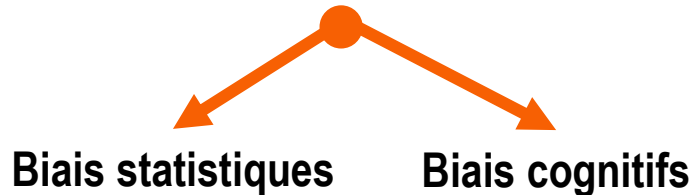
Quelles sont les précautions nécessaires avec les usages de l'IA ?



Hallucination

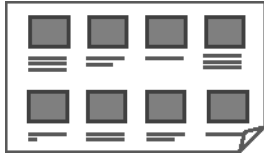


Biais



Vérification

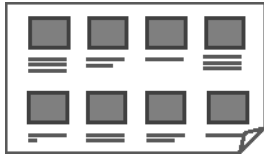
Quel soutien à l'ingénierie pédagogique des enseignants ?



Aide à la scénarisation pédagogique

- Élaboration de contexte
- Activités professionnelles

Quel soutien à l'ingénierie pédagogique des enseignants ?



Aide à la scénarisation pédagogique

- Élaboration de contexte
- Activités professionnelles



Conception de matériel pédagogique

- Activités interactives
- Tests
- Quizz

Quel soutien à l'ingénierie pédagogique des enseignants ?



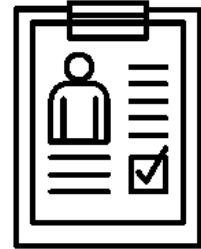
Aide à la scénarisation pédagogique

- Élaboration de contexte
- Activités professionnelles



Conception de matériel pédagogique

- Activités interactives
- Tests
- Quizz



Aide à l'évaluation

- Sujets d'évaluation différenciés
- Grilles d'évaluation

Comment rédiger un prompt, une requête à l'IA ?

PERSONA

Quel rôle l'IA va-t-elle
jouer ?

Comment rédiger un prompt, une requête à l'IA ?

PERSONA

Quel rôle l'IA va-t-elle jouer ?

CONTEXTE

Quel est le contexte de la demande ?

Comment rédiger un prompt, une requête à l'IA ?

PERSONA

Quel rôle l'IA va-t-elle jouer ?

CONTEXTE

Quel est le contexte de la demande ?

TÂCHE

Que devra-t-elle faire ?

Comment rédiger un prompt, une requête à l'IA ?

PERSONA

Quel rôle l'IA va-t-elle jouer ?

CONTEXTE

Quel est le contexte de la demande ?

TÂCHE

Que devra-t-elle faire ?

FORMAT

Quel est le format attendu de la réponse ?

Comment rédiger un prompt, une requête à l'IA ?

PERSONA

Quel rôle l'IA va-t-elle jouer ?

CONTEXTE

Quel est le contexte de la demande ?

TÂCHE

Que devra-t-elle faire ?

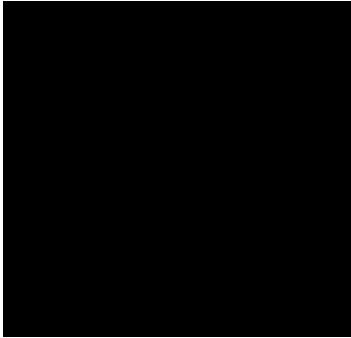
FORMAT

Quel est le format attendu de la réponse ?

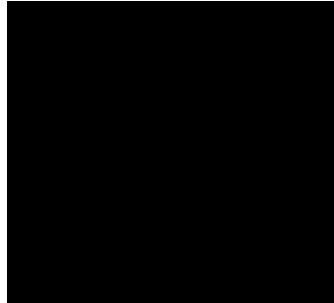
TONALITÉ

Quel est le ton attendu de la réponse ?

Comment optimiser ou maximiser la qualité de la requête ?



Adapter la requête



Poursuivre la demande



Vérifier l'information

Pédagogique : créer un contexte professionnel pour un sujet

Tu es **esthéticienne** et tu veux créer un institut qui proposera à la vente des produits de cosmétique et de parfumerie. Tu es dans la région lyonnaise et tu souhaites t'installer dans un quartier résidentiel pour proposer des prestations de soins du visage, soin du corps, manucure et pédicure, épilation, maquillage mais aussi conseil cosmétique et parfumerie. Tu souhaites proposer un accueil personnalisé avec une ambiance globale chic et glamour et créer un programme de fidélité. Ton public cible serait des femmes ou des hommes de classe moyenne cherchant à se faire plaisir ou à offrir un cadeau.

Peux-tu créer un concept d'institut **chic et glamour** ?



Institut l'écrin de beauté

Situé dans un quartier résidentiel prisé de Lyon, L'Écrin de Beauté est un institut haut de gamme offrant une expérience beauté complète dans une ambiance raffinée et intimiste.

****Concept et atmosphère****

L'institut se veut un véritable écrin de bien-être, alliant élégance et confort. La décoration marie des tons doux de beige, or et blanc cassé pour une atmosphère apaisante et luxueuse. Des touches de velours, de marbre et de bois noble apportent chaleur et sophistication.

Services proposés

- Soins du visage personnalisés
- Modelages corps relaxants et amincissants
- Manucure et pédicure spa
- Épilations à la cire haut de gamme
- Maquillage jour et soirée
- Bar à parfums et conseils personnalisés

Produits et marques

L'Écrin de Beauté propose une sélection pointue de marques cosmétiques et parfums de luxe français, avec un focus sur le made in France et les formulations naturelles[1][3].

Proposition de Perplexity



Réponse 1

Expérience client

Chaque visite débute par un diagnostic personnalisé et des recommandations sur-mesure. Les clientes sont accueillies avec une boisson détox et peuvent profiter d'un espace détente avant ou après leurs soins.

Programme de fidélité

Le programme "Les Privilèges de l'Écrin" offre des avantages exclusifs :

- Cumul de points
- Invitations aux événements VIP
- Cadeaux d'anniversaire
- Offres personnalisées

Cible

Femmes et hommes actifs de 30 à 60 ans, de classe moyenne à aisée, en quête d'une parenthèse bien-être haut de gamme.

Prestations spéciales

- Forfaits "Journée Cocooning"
- Bons cadeaux élégants
- Soirées découverte nouveautés
- Ateliers beauté en petit comité

L'Écrin de Beauté se positionne comme un havre de paix urbain, alliant expertise beauté et expérience sensorielle raffinée pour une clientèle exigeante en quête d'excellence[2].

Pédagogie : Créer un quizz sur des savoirs en lien avec une compétence

es professeur d'économie gestion option transport logistique en lycée professionnel, tu souhaites vérifier les savoirs de tes élèves sur le groupe de compétences 1 : La réception et le transfert des marchandises du référentiel du bac professionnel logistique (que tu trouveras ici : <https://www.legifrance.gouv.fr/loda/id/JORFTEXT000022360429/>).

Peux-tu créer un quizz de 15 questions, rédigé dans un style professionnel, avec 3 réponses à chaque dont la bonne réponse est surlignée en gras ?

PERSONA

CONTEXTE

TÂCHE

FORMAT

TONALITÉ

Pédagogie : Créer un quizz

Q1: Quelles sont les principales étapes de la réception des marchandises?

- Contrôler la livraison, décharger les marchandises, vérifier la quantité et la qualité, et saisir les informations nécessaires [4][5][8]

- Vérifier la date de livraison et accueillir le conducteur
- Réaliser les opérations de chargement et remettre la zone d'expédition en état

Q2: Pourquoi est-il important de contrôler la livraison en présence du chauffeur?

- Pour éviter les litiges liés à l'état des produits
- **Pour inspecter l'état extérieur du colis et contrôler la quantité de marchandises** [5]
- Pour planifier l'occupation de la zone de réception

Des sources sont citées

Q3: Quels sont les éléments à vérifier lors du déchargement des marchandises?

- La date de livraison annoncée
- **La conformité de la livraison, la quantité et l'état des colis** [4][5][8]
- Les moyens de transport utilisés

Proposition de Perplexity

Q4: Qu'est-ce que le transit dans le contexte du transfert des marchandises?

- Le stockage des marchandises dans l'entrepôt
- **Le transfert des marchandises depuis la zone de réception vers la zone d'expédition** [1]
- La préparation des commandes pour l'expédition

Q5: Quelles sont les opérations incluses dans le transfert des marchandises?

- **Accueillir les conducteurs, contrôler les expéditions, réaliser les opérations de chargement** [4]
- Réaliser les opérations de déchargement et contrôler physiquement la livraison
- Participer à la prévision des moyens humains



Pédagogique : Créer des questions réflexives et argumentatives

Question de suite du premier prompt

(**Persona** et **contexte** dans le premier prompt)

Peux-tu me proposer 5 questions réflexives et argumentatives pour un niveau bac pro avec le corrigé?





Proposition de Perplexity

Réponse

SUJETS

- 1- Pourquoi est-il essentiel de vérifier la conformité des marchandises lors de leur réception ? Argumentez en donnant deux exemples concrets.
- 2- Expliquez pourquoi une mauvaise organisation du transfert des marchandises peut impacter la chaîne logistique. Proposez deux solutions pour éviter ces impacts.
- 3- En cas de non-conformité d'une livraison, quelles sont les étapes essentielles à suivre ? Justifiez votre réponse en expliquant l'importance de chaque étape.
- 4- Selon vous, quels sont les avantages et les inconvénients de l'utilisation d'engins de manutention (comme les chariots élévateurs) dans le transfert des marchandises ? Donnez des exemples pour appuyer votre analyse.
- 5- Dans un entrepôt, pourquoi est-il important de respecter les règles de sécurité lors des opérations de réception et de transfert ? Illustrez votre réponse avec un exemple d'accident pouvant survenir en cas de non-respect des règles.

CORRIGÉS

1. Pourquoi est-il essentiel de vérifier la conformité des marchandises lors de leur réception ?

Corrigé attendu : La vérification garantit que les marchandises livrées correspondent à la commande passée (quantité, qualité, références). Par exemple, si un client reçoit des produits défectueux, cela peut entraîner un retour coûteux et une perte de confiance. De plus, une erreur dans les quantités peut perturber la production ou la distribution.

2. Expliquez pourquoi une mauvaise organisation du transfert des marchandises peut impacter la chaîne logistique.

Corrigé attendu : Une mauvaise organisation peut entraîner des retards dans les livraisons, augmentant les coûts logistiques et diminuant la satisfaction client. Par exemple, un retard dans le transfert d'un produit périssable peut entraîner sa détérioration. Pour éviter cela, il faut planifier les transferts à l'avance et utiliser un système informatisé pour suivre les mouvements.

Pédagogique : Créer des questions réflexives et argumentatives

Question de suite

Persona et **contexte** dans le premier prompt)

Peux-tu me proposer la grille de correction en 4 niveaux pour la première question « Pourquoi est-il essentiel de vérifier la conformité des marchandises lors de leur réception ? Argumentez en donnant deux exemples concrets » **pour un niveau bac professionnel ?**



Proposition de Perplexity

Réponse 2.2

| Niveau 1 – faible Réponse hors sujet ou très limitée | Niveau 2 – insuffisant Réponse incomplète ou imprécise | Niveau 3 – satisfaisant Réponse correcte partiellement développée | Niveau 4 – très satisfaisant Réponse compétente et argumentée |
|---|--|---|--|
| <ul style="list-style-type: none"> - Explication vague ou incorrecte - Ne mentionne pas de raisons spécifiques - Absence d'exemples concrets - N'utilise pas de vocabulaire professionnel - Réponse non structurée ou hors sujet | <ul style="list-style-type: none"> - Explication partielle de l'importance de la vérification - Mentionne 1 à 2 raisons, mais manque de précision - Exemples limités ou peu pertinents - Vocabulaire professionnel limité - Structure de réponse peu développée | <ul style="list-style-type: none"> - Explique correctement l'importance de la vérification - Mentionne au moins 2 raisons pertinentes - Fournit au moins un exemple concret - Utilise un vocabulaire professionnel adéquat - Structure globalement cohérente de la réponse | <ul style="list-style-type: none"> - Explique clairement l'importance de la vérification de conformité - Mentionne au moins 3 raisons pertinentes - Fournit des exemples concrets et détaillés - Utilise un vocabulaire professionnel précis - Structure logique et cohérente de la réponse |
| <p>Éléments attendus :</p> <ul style="list-style-type: none"> - Assurer la qualité des produits entrants - Vérifier la correspondance avec les spécifications convenues - Respecter les exigences réglementaires - Éviter les erreurs de quantité ou de qualité - Garantir la satisfaction client - Optimiser les opérations logistiques | | <p>Points bonus :</p> <ul style="list-style-type: none"> - Mention de la traçabilité des produits (+1 point) - Explication des conséquences d'une non-conformité (+1 point) - Lien avec la gestion des litiges fournisseurs (+1 point) | |

Quel IA choisir ?

Perplexity AI est conçu principalement comme un moteur de recherche assisté par l'IA, spécialisé dans la récupération d'informations en temps réel et la fourniture de réponses précises et factuelles. Il utilise plusieurs modèles de langage (comme GPT-4, Claude-3, et Gemini) pour interpréter et répondre aux requêtes des utilisateurs de manière naturelle et humaine.

= Réponses factuelles et précises



Plan Standard (Gratuit) : offre des réponses en temps réel, des capacités NLP de base, et un support limité. Les utilisateurs peuvent effectuer un nombre limité de recherches sans aucun coût.

ChatGPT, basé sur la technologie GPT d'OpenAI, est un modèle de langage polyvalent qui excelle dans les conversations multi-tours, la génération de contenu créatif, et une variété de tâches interactives. Il est particulièrement efficace pour détecter le contexte et les sous-textes dans les entrées de l'utilisateur



= application plus variée incluant la génération de contenu créatif, les conversations interactives

Plan Gratuit : accès limité aux fonctionnalités de base de l'IA. Les utilisateurs peuvent utiliser des versions limitées de GPT-4 et bénéficient d'un accès standard au mode vocal. Cependant, ce plan comporte des limites en termes de quota de tokens et de temps de réponse

Outil d'aide à la rédaction



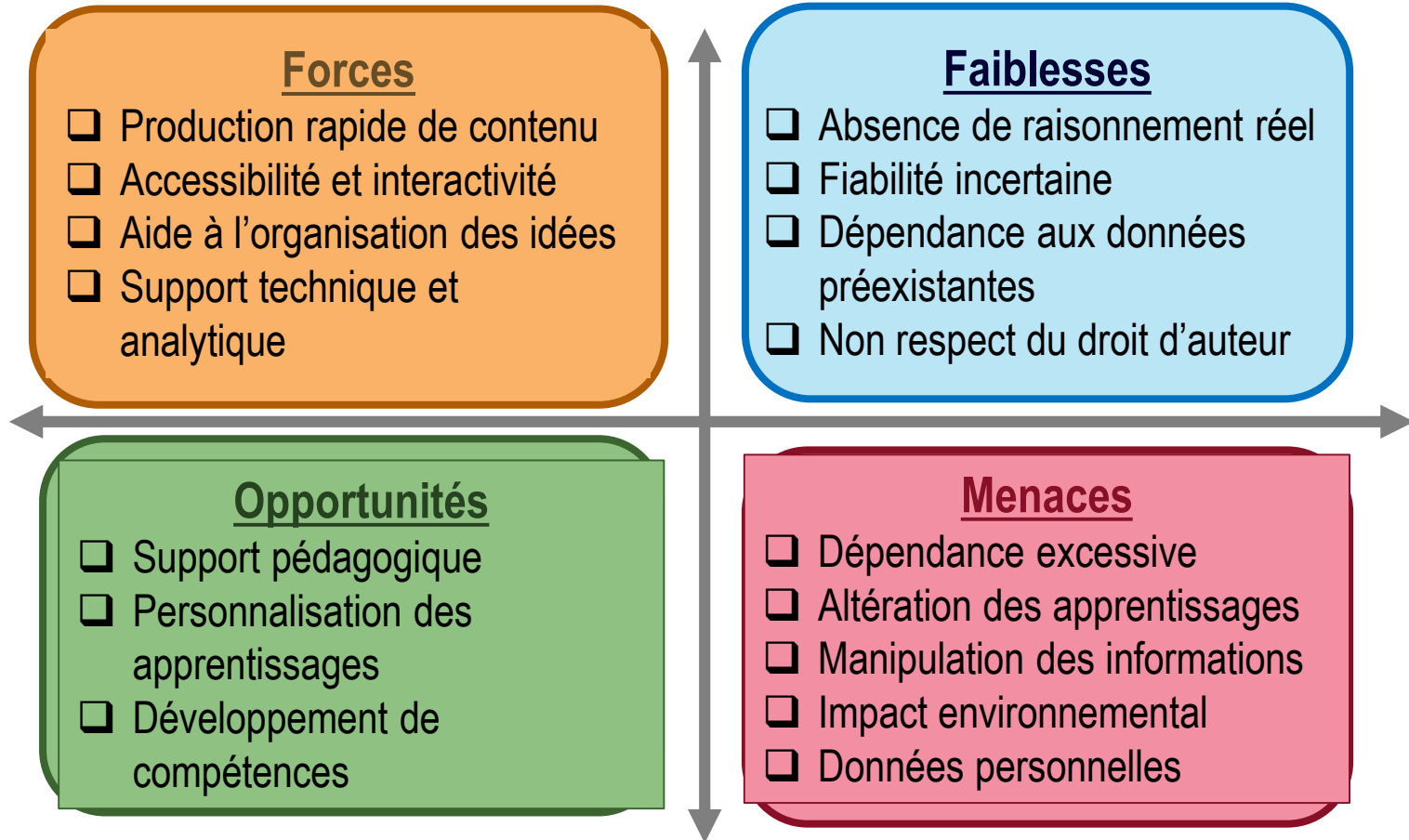
Textcortex (<https://textcortex.com/fr>)

outil d'aide à la rédaction basé sur l'intelligence artificielle.

TextCortex AI se distingue par son assistant virtuel, ZenoChat, qui apprend et s'adapte au style d'écriture unique de chaque utilisateur. Cette personnalisation permet de générer des contenus alignés avec le ton et le style souhaités, que ce soit pour des articles formels, des blogs informels, ou des communications professionnelles

Forfait Gratuit: TextCortex AI offre un forfait gratuit avec 10 créations gratuites par jour, sans nécessiter de carte de crédit

Tableau SWOT IA génératives de textes



Vigilance consommation énergétique



1 requête sur l'IA

= beaucoup d'énergie

**= 10 à 20 fois la dépense énergétique pour chauffer
1 verre d'eau pour passer de 20 à 60 degré**

RDV au prochain BarCamp
**Des collègues témoigneront
du soutien de l'IA à
l'ingénierie pédagogique...**

Membres du groupe ressources IA

